

Abschlusskonferenz Stromeffizienzklassen für Haushalte

21. Juni 2016 Frankfurt a.M.
Grußwort: Michaela Thorn, DLR Projektträger




Das Projekt „Stromeffizienzklassen“ in der BMBF-Fördermaßnahme „Umwelt- und gesellschaftsverträgliche Transformation des Energiesystems“











































Frankfurt, 21. Juni 2016 2






Umwelt- und gesellschaftsverträgliche Transformation des Energiesystems

energiewende: sozial-ökologisch NEWS ORTE PROGRAMM PROJEKTE KONTAKT SUCHE IMPRESSUM



Online-Plattform der Wissenschaftliche Koordination <http://www.transformation-des-energiesystems.de/>

Frankfurt, 21. Juni 2016 3

Sozial-ökologische Forschung (SÖF)

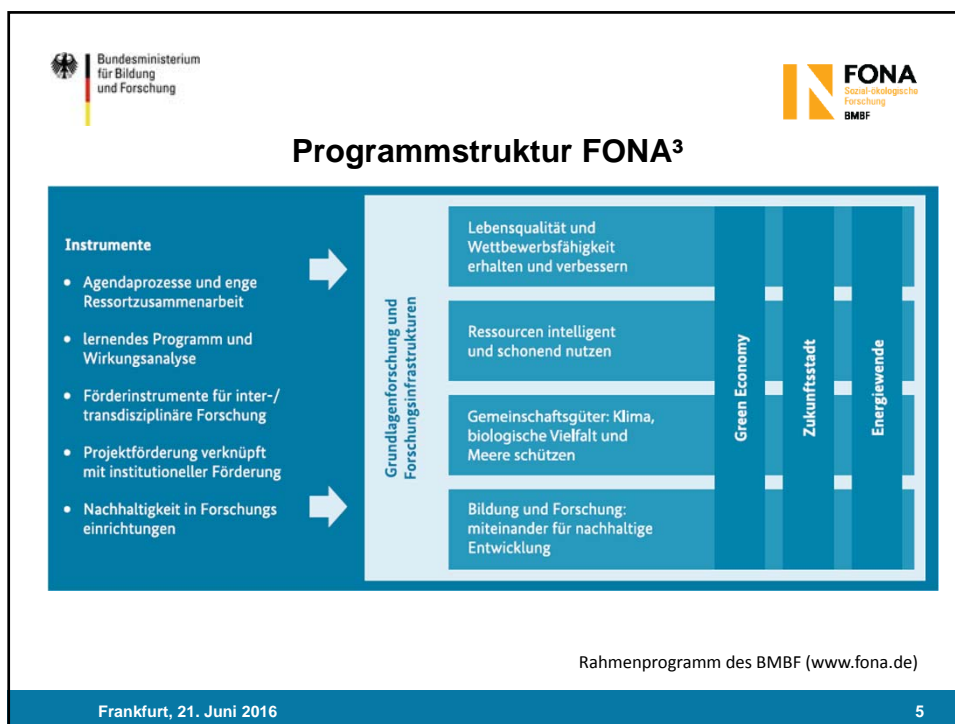
SÖF ist ein Förderschwerpunkt des BMBF-Rahmenprogramms „Forschung für Nachhaltige Entwicklung“ (FONA)

SÖF trägt zu allen drei Leitinitiativen von FONA bei:

- Green Economy
- Zukunftsstadt
- Energiewende

Ziel ist die Entwicklung von Strategien und Vorschlägen zur **Lösung konkreter gesellschaftlicher Nachhaltigkeitsprobleme** und zur **Unterstützung gesellschaftlicher Transformationsprozesse**

Bonn, 8. Juni 2016 4



Informationen zur Sozial-ökologischen Forschung

Newsletter *info!*

Website www.söf.org

Förderkonzept



Frankfurt, 21. Juni 2016

7

Wie geht es weiter?



Auftaktkonferenz März 2014 in Berlin



Statuskonferenz September 2015 in Bonn



Abschlusskonferenz
4.+5. Oktober 2016 in Berlin
Transferworkshops + zukünftige Forschungsthemen

Bonn, 8. Juni 2016

8

Gesellschaftlichen Aspekte der Energiewende

Mögliche zukünftige Forschungsthemen zur Diskussion auf der Abschlussveranstaltung am 5. Oktober 2016:

Unternehmerische Gestaltungsmöglichkeiten in Abhängigkeit von ordnungspolitischen Rahmensetzungen.

Szenarien einer zukünftigen Energieversorgung und Konversion in Regionen.

Sektorkopplung von Infrastrukturen (Strom, Wärme, Verkehr, Industrie).

Verteilungseffekte und ökonomische Fragen der Energiewende.

Bonn, 8. Juni 2016

9

Kontakt zur Sozial-ökologischen Forschung

Deutsches Zentrum für Luft- und Raumfahrt e.V. (DLR)
Projektträger | Umwelt, Kultur, Nachhaltigkeit |
Sozial-ökologische Forschung (SÖF)
Heinrich-Konen-Straße 1 | 53227 Bonn
Tel. 0228 3821 1584 | E-Mail: soef@dlr.de
www.sof.org



Frankfurt, 21. Juni 2016

10